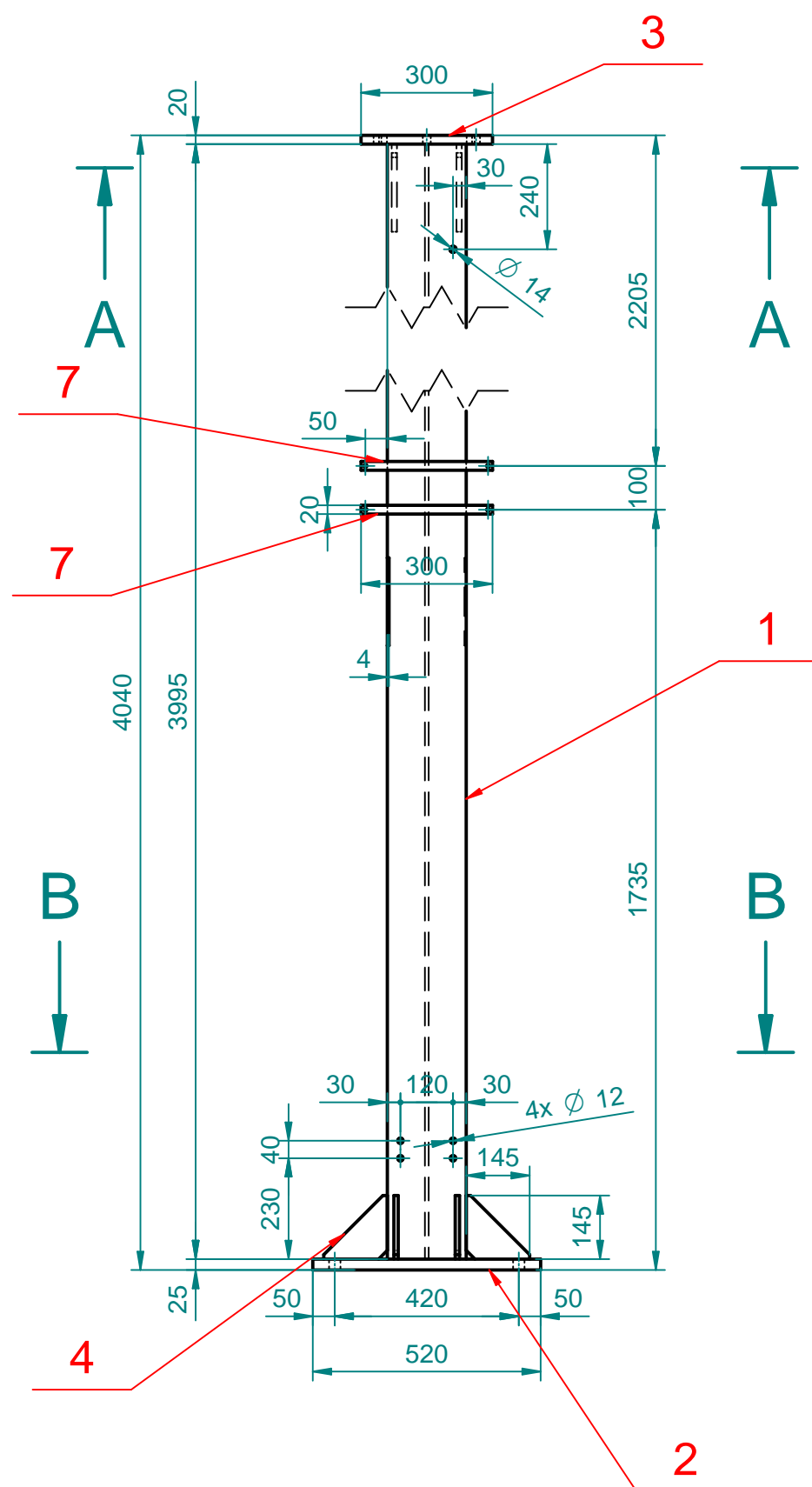
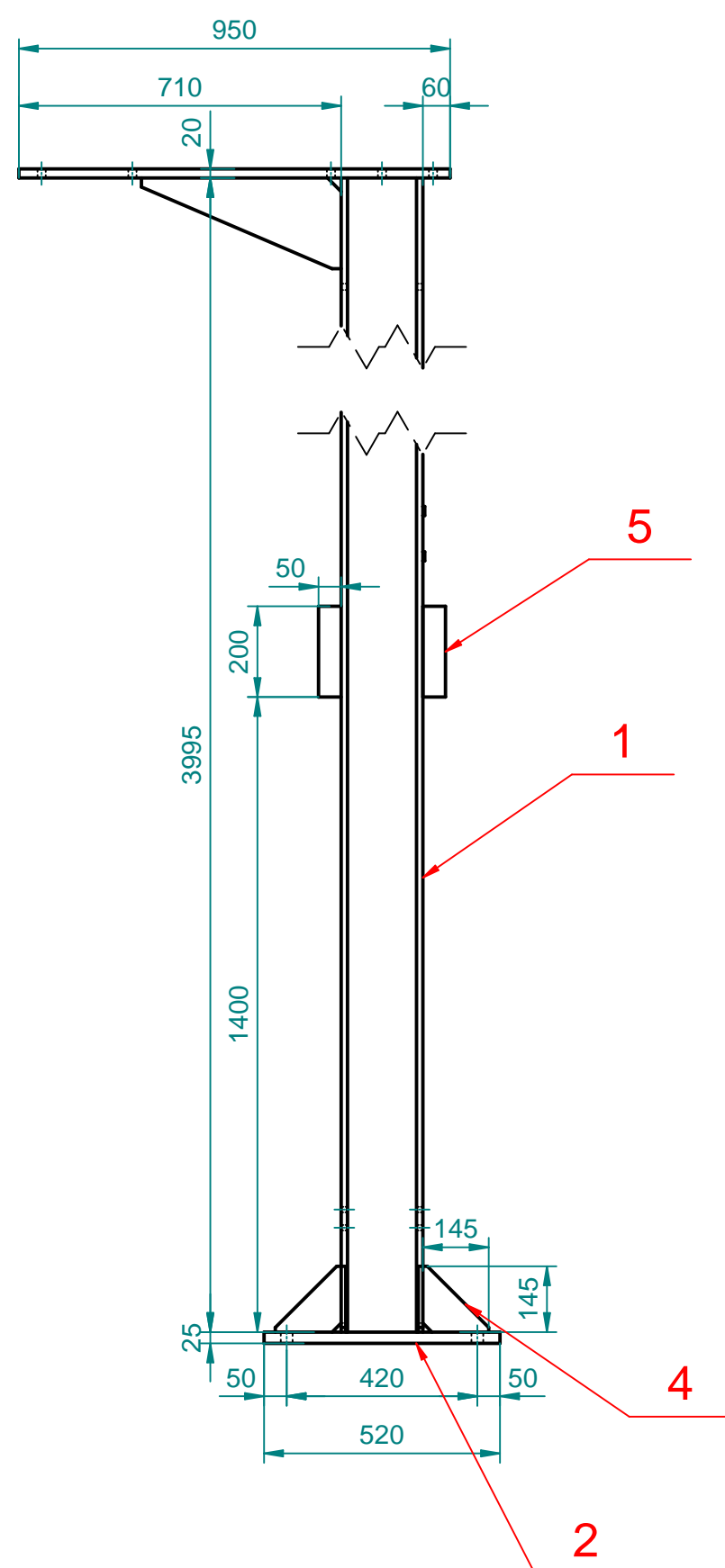


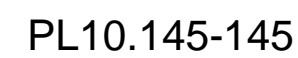
M1:10



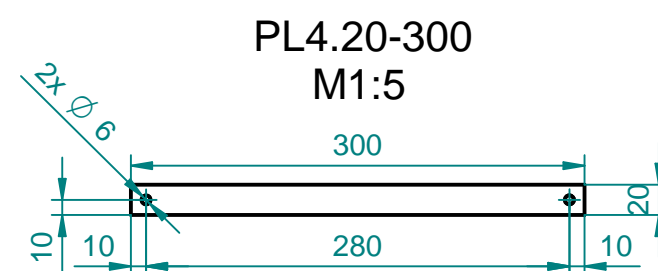
M1:10



M1:2



M1:5



M1:5

CELOU KONSTRUKCI ŽÁROVĚ POZINKOVAT PODLE NORMY ČSN EN ISO 1461
KONSTRUKCE JE NAVRHNUTÁ VE SMYSLU NORMY ČSN EN 1993
TRÍDA ZHOTOVENÍ KONSTRUKCE EXC2 PODLE NORMY ČSN EN 1090-2+A1
SVÁRY PROVÉST V HLADINĚ ÚROVNĚ KVALITY "B" PODLE NORMY ČSN EN ISO 5817
POD VŠEMI MATICEMI POUŽÍT VŽDY PRUŽNÉ PODLOŽKY
VŠECHNY TUPÉ SVÁRY VYROBIT NA PLNÉ PŘEVÁLENÍ SPOJOVANÉ TLOUŠTKY MATERIÁLU
TENTO VÝKRES NENAHRAZUJE DÍLENSKOU DOKUMENTACI
SRAŽENÍ VŠECH OPRACOVANÝCH (ŘEZNÝCH, VRTANÝCH...) HRAN 1x45° PRO CELOU KONSTRUKCI
VŠECHNY KOUTOVÉ SVÁRY : VÝŠKA SVÁRU : Δ a=4mm
OK MUSÍ BÝT VYHOTOVENA V SOULADU S AKTUÁLNĚ PLATNÝM STANDARDEM TNS 31 3910

Pol.	Kusů	Název	Materiál	Norma	Norma DIN	Hmotnost
1	1	HEB180-3995	S 355 (11 523)			204,66 kg
2	1	PL25.520-520	S 355 (11 523)			52,69 kg
3	1	PL20.950-300	S 355 (11 523)			44,46 kg
4	8	PL10.145-145	S 355 (11 523)			7,36 kg
5	2	PL4.50-200	S 355 (11 523)			0,63 kg
6	2	PL12.440-200	S 355 (11 523)			9,38 kg
7	2	PL4.20-300	S 355 (11 523)			0,37 kg

D			
C			
B			
A			
INDEX REVIZE	POPIS REVIZE	DATUM	JMÉNO
NÁZEV AKCE	TR Domoradice - modernizace	Č. STAVBY: 102 0002 640	
STAVEBNÍK	EG.D, a.s., LIDICKÁ 1873/36, 602 00 BRNO	Č. OBJ.: 450 13 96 767	
STATUS/STUPEŇ	DOKUMENTACE PRO PROVÁDĚNÍ STAVBY (DPS)		
ČÁST	D.2 DOKUMENTACE TECHNICKÝCH A TECHNOLOGICKÝCH ZAŘÍZENÍ		
ZHOT. DOKUMENTACE	SPIE Elektrovod, a.s. odstěpný závod Brno; Traťová 1, 61900 Brno		
KONTAKTNÍ OSOBA	Ing. LIBOR PEK, libor.pek@spieelv.cz		
ARCHIVNÍ ČÍSLO	2 21 20 142		
ZOD. PROJEKTANT	Ing. LIBOR PEK		DATUM: 02/2022
VYPRACOVAL	Ing. GAZÁREK		ČÍSLO VÝK/DOK: D.2.09-07 b) -03
KONTROLOVAL	Ing. ZALUBEL		
MÍSTO STAVBY	TR 110/22 KZV DOMORADICE	KÓD LOKALITY: DOM	
SO/PS	PS09 - ROZVODNA 110 kV	MĚŘITKO: 1:15	
MAJETKOVÁ TŘÍDA	CZD00038	FORMÁT: 4xA4	
DRUH DOKUMENTU	KONSTRUKČNÍ VÝKRES	LIST/CELKEM: 1/1	
NÁZEV DOKUMENTU	Stolička pod omezovač v kombinaci s PI, v=4040mm	ARCHIVNÍ ČÍSLO EG.D:	